



Índice de Confiança do Empresário Industrial Fluminense (ICEI-RJ)

Janeiro de 2026

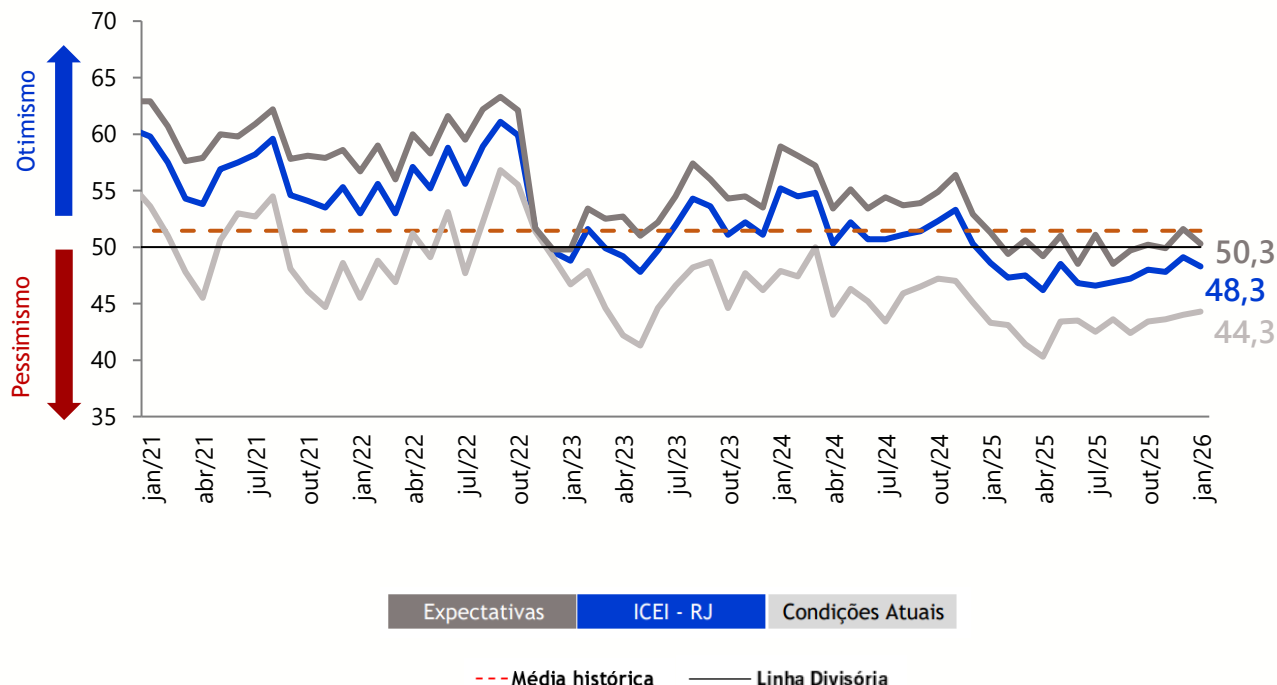
www.firjan.com.br/publicacoes

O ICEI-RJ é um indicador de opinião empresarial, composto pelas avaliações do momento atual e das expectativas para os próximos seis meses. O índice varia de 0 a 100 pontos, com os resultados acima de 50 indicando melhora ou otimismo, e abaixo indicando piora ou pessimismo.

ICEI-RJ inicia 2026 sem confiança, pressionado por juros elevados

O Índice de Confiança do Empresário Industrial Fluminense (ICEI-RJ) iniciou o ano de 2026 abaixo da linha dos 50 pontos — limite que separa a confiança da falta de confiança — ao registrar 48,3 pontos. Esse é o pior resultado para um mês de janeiro desde 2017, período marcado por crise econômica e calamidade nas finanças estaduais, quando o indicador havia alcançado 43,5 pontos. A continuidade do cenário de falta de confiança que marcou todo o ano de 2025 está associada à retomada do ciclo de alta da taxa básica de juros (Selic), que encerrou o ano passado em seu maior nível dos últimos 20 anos.

Gráfico: Índice de Confiança do Empresário Industrial Fluminense (ICEI-RJ)



O **Indicador de Condições Atuais** (44,3) permaneceu abaixo da linha divisória dos 50 pontos em janeiro de 2026, ligeiramente acima do observado em dezembro de 2025 (44,0 pontos). A análise dos componentes mostra que a avaliação dos empresários sobre as condições da economia brasileira e do estado do Rio de Janeiro se deteriorou ainda mais, passando de 39,9 para 38,9 pontos e de 40,1 para 39,9 pontos, respectivamente. A percepção sobre as condições das próprias empresas mostrou leve melhora, subindo de 46,0 para 46,8 pontos.

O **Indicador de Expectativas** (50,3), recuou em relação a dezembro de 2025, quando havia registrado 51,6 pontos. Entre os componentes, apenas as expectativas em relação à própria empresa permaneceram acima do limite de confiança, com 54,6 pontos. Já as expectativas quanto à economia brasileira e ao estado do Rio de Janeiro seguiram no campo pessimista, com 40,9 e 42,4 pontos, respectivamente.

Tabela: ICEI-RJ e seus componentes

Estado do Rio de Janeiro	jan/26	dez/25	jan/25	Média Histórica
ICEI-RJ	48,3	49,1	48,6	51,4
Indicador de Condições Atuais	44,3	44,0	43,3	44,3
Condições da Economia Brasileira	38,9	39,9	33,9	40,8
Condições do Estado	39,9	40,1	37,0	39,2
Condições da Empresa	46,8	46,0	47,3	46,5
Indicador de Expectativas	50,3	51,6	51,3	55,0
Expectativas da Economia Brasileira	40,9	43,4	39,8	49,6
Expectativa do Estado	42,4	44,0	42,3	47,9
Expectativa da Empresa	54,6	55,6	56,4	58,2

Diante da continuidade do cenário de falta de confiança, a Federação reforça que a recuperação dependerá da construção de um ambiente econômico mais sólido e previsível. Mesmo em um ano eleitoral, é imprescindível avançar na formulação de uma agenda fiscal crível de reformas estruturais, capaz de reduzir o risco-país e abrir espaço para uma queda sustentável da taxa de juros - condição essencial para destravar investimentos e ampliar a produtividade. Com maior flexibilidade orçamentária, será possível viabilizar investimentos estratégicos, fortalecer a competitividade da indústria, ampliar sua inserção internacional em acordos relevantes como o Mercosul-União Europeia e sustentar um ciclo de crescimento mais duradouro.

METODOLOGIA:

O Índice de Confiança do Empresário Industrial (ICEI) é um indicador antecedente utilizado para identificar mudanças de tendência na produção industrial. A Sondagem Industrial é um levantamento de opinião empresarial, que tem como objetivo identificar as situações passadas e expectativas futuras da indústria. O ICEI e a Sondagem são realizadas mensalmente desde setembro de 2010 pela Federação das Indústrias do Estado do Rio de Janeiro (Firjan) em parceria com Confederação Nacional da Indústria (CNI). Os indicadores variam no intervalo de 0 a 100, valores acima de 50 pontos indicam aumento/otimismo. Para a análise foi usada uma margem de erro de um ponto.

EXPEDIENTE: Federação das Indústrias do Estado do Rio de Janeiro (FIRJAN) - Av. Graça Aranha, 01 CEP: 20030-002 - Rio de Janeiro | Presidente: Luiz César Caetano | Diretor de Competitividade Industrial, Inovação Empresarial e Comunicação Corporativa: Maurício Fontenelle Moreira | Gerente de Relacionamento e Desenvolvimento Empresarial: Marina Coimbra | Gerente Geral de Competitividade: Luis Augusto Azevedo | Gerente de Estudos Econômicos: Jonathas Goulart | Equipe Técnica: Adriana Cabrera Baca | Gerente de Estudos e Pesquisas: Tatiana Sanchez | Coordenadora de Pesquisas Institucionais: Juliana Campos | Equipe Técnica: Adriana Esteves e Ruy Cotia.

Informações: economia@firjan.com.br

Visite nossa página: <https://www.firjan.com.br/publicacoes/publicacoes-de-economia/indice-de-confianca-do-empresarioindustrial-fluminense-2.htm>